

## TYCROC SPRCHOVÁ ZÁKLADNA A BODOVÝ ODPAD

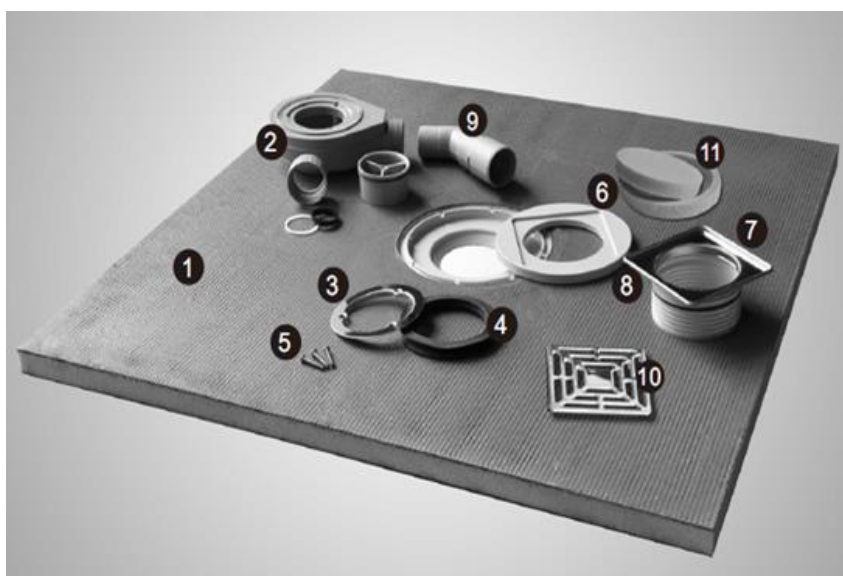


Sprchová sada Tyroc se skládá ze sprchové základny a lineárního drenážního systému. Obě složky jsou vzájemně sladěny a tvoří jeden celek.

Pro instalaci sprchové základny Tyroc musí být povrch suchý, nepoddajný a stabilní. Také musí být zbaven nečistot, oleje a jiných maziv a nesmí být zmrzlý.

### OBSAHSRCHOVÉHO SETU

1. Sprchová základna, výška 20mm
2. Těleso podlahové vpusti
3. Nerezová objímka
4. Gumová těsnící podložka
5. Šrouby s nerezovým závitem (3 ks)
6. Těsnění
7. Horní díl s okrajem z nerezové oceli
8. Kroužek pro nastavení výšky
9. 40mm/50mm spojovací trubka
10. 115\*115mm Nerez mřížka
11. xps-chránič

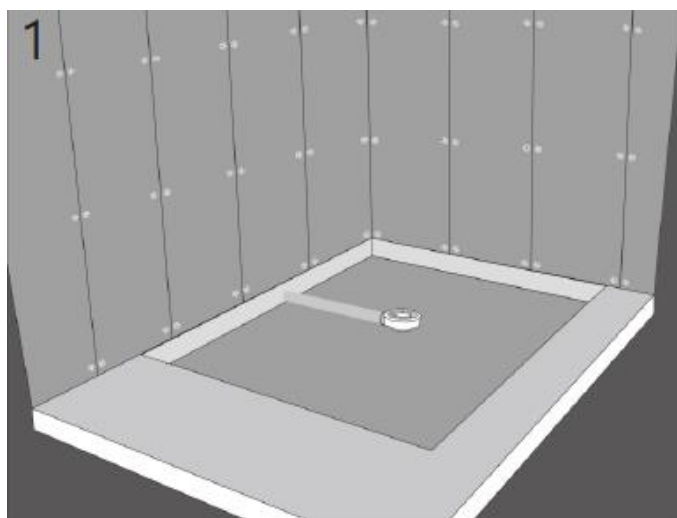


## ŘEZÁNÍ A SKLADOVÁNÍ

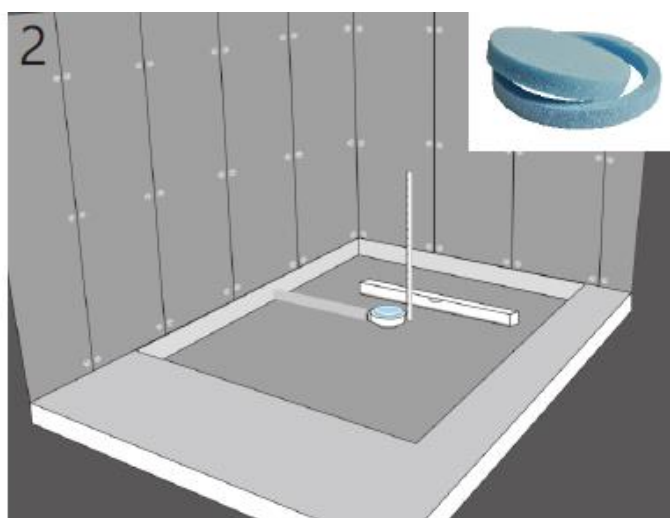
Sprchovou základnu Tycroc lze snadno řezat elektrickou okružní pilou, přímočarou pilou, ruční pilkou nebo řeznými kotouči. Pro vrtání otvorů jsou vhodné vrtáky do kamene, kovu i dřeva.

Na skladování nejsou kladeny žádné zvláštní požadavky, nedoporučujeme však skladovat materiál vertikálně, aby se předešlo možnému poškození (ulomení rohů apod.)

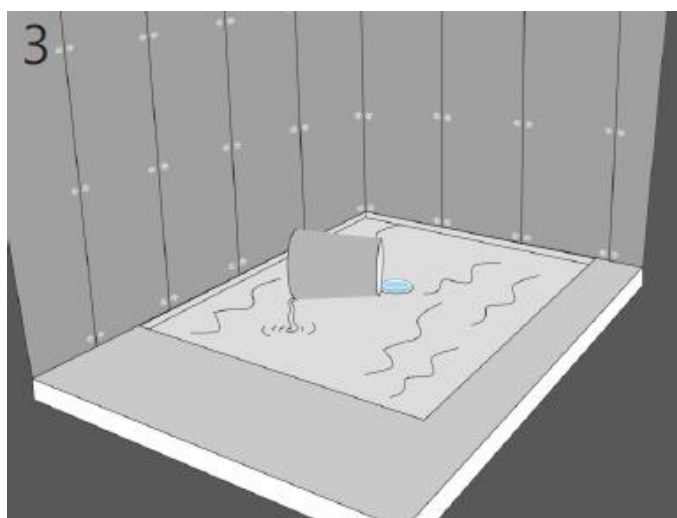
## MONTÁŽ NA BETONOVÉ PODLAHY



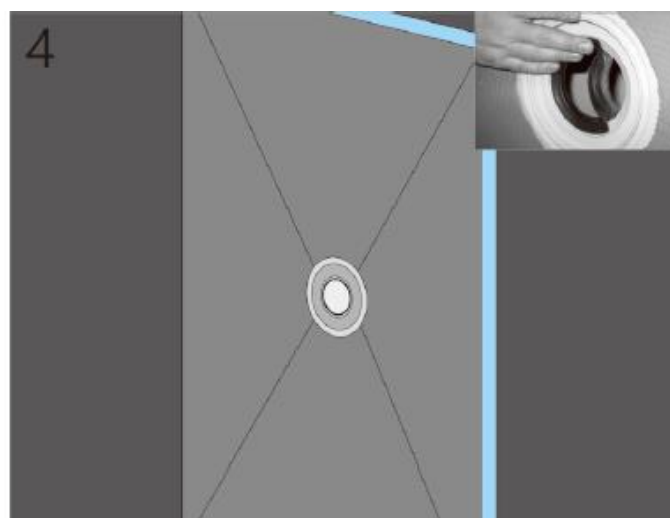
Podlahová vpust se zasune do stávající odpadní trubky a vyrovná se na střed. V případě podlahy s kročejovou izolací je nutné zabudovat základnu do této izolace a boky zaizolovat.



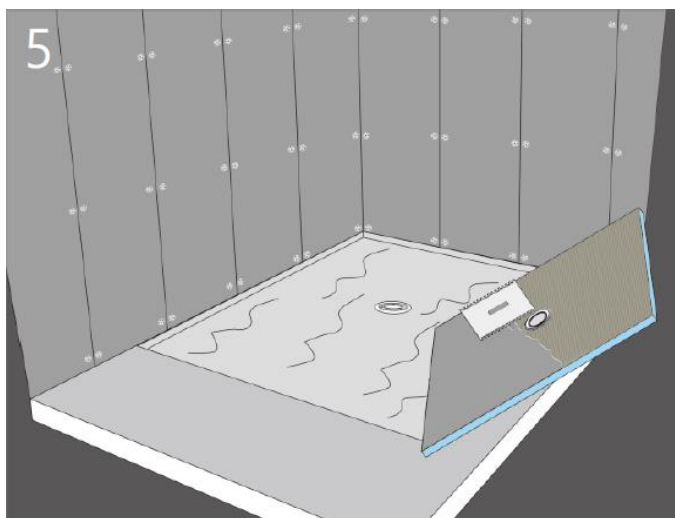
Při zhotovení výklenku zohledněte tloušťku hrany sprchového koutu 20 mm a hloubku tělesa žlabu pod sprchovým koutem 78 mm a také vaši volbu, zda má sprchový kout lícovat s finální podlahou, nebo se schůdkem. Ujistěte se, že odpad bude mít dostatečný spád. Zakryjte sifon modrým pěnovým krytem xps a jeho prstencem (č. 11), aby se beton nedostal na horní část sifonu. Dobrým tipem je zatížit pěnový kryt xps, aby kryt držel pevně a přesně na sifonu.



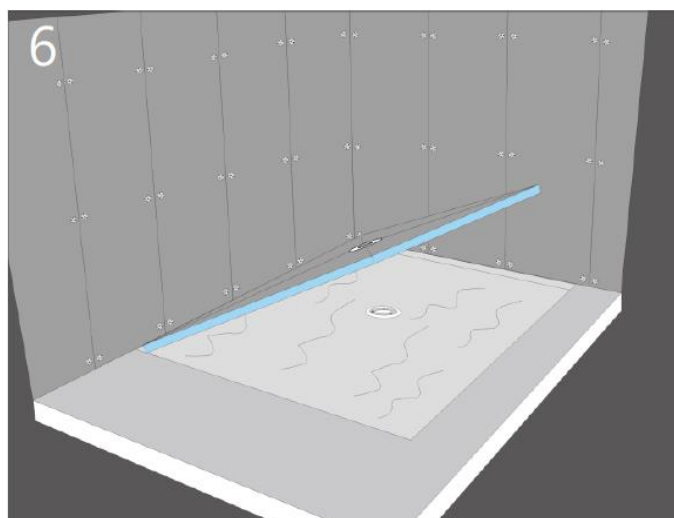
Otvor v podlaze se vyplní vyrovnávací stěrkou (spárovací omítka, rychleschnoucí potěr-hotová malta) nebo cementovou vyrovnávací výplní a následně se vyplní do požadované výšky musí se počítat s tl. základny sprchy.



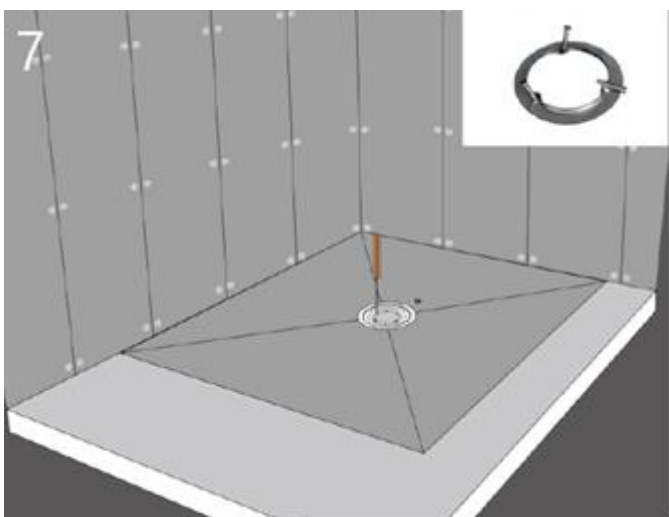
Těsnicí podložka se vkládá do základny. Zde leží tenký těsnicí pás přes plastovou přírubou a silnější těsnicí pás pod přírubou



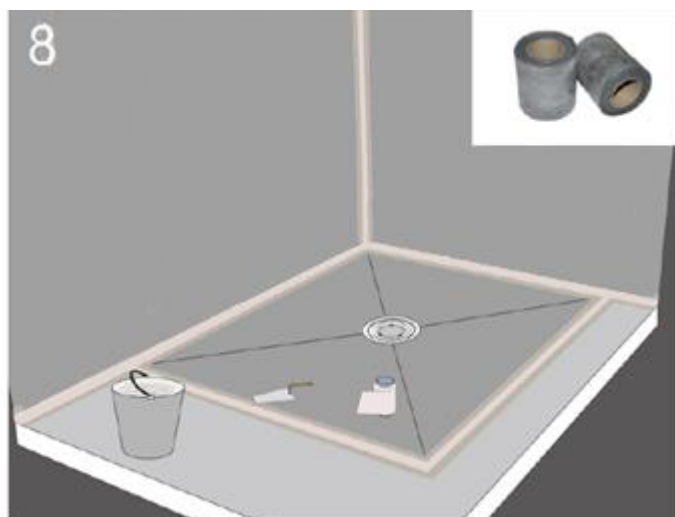
Po vytvrzení vyrovnávací stěrky se na spodní stranu sprchového koutu nanese vhodné lepidlo (např. lepidlo na obklady/flexibilní lepidlo) pomocí ozubené 6 mm špachtle.



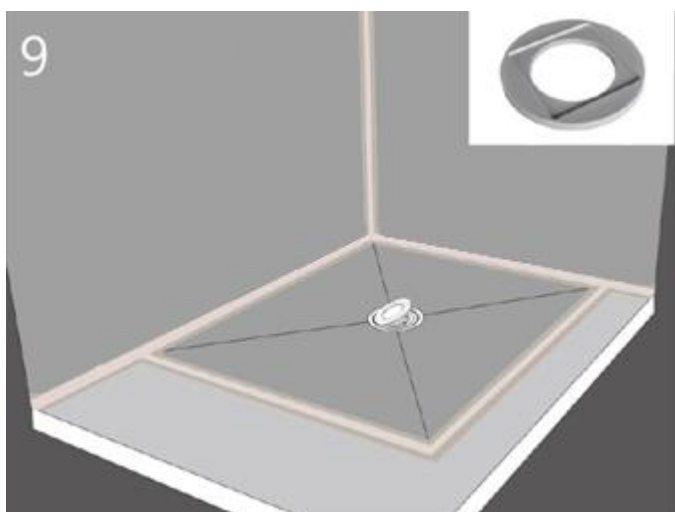
Sprchový podstavec Tycroc se vkládá do otvoru v potěru tak, aby těsnící podložka ležela uprostřed odtoku.



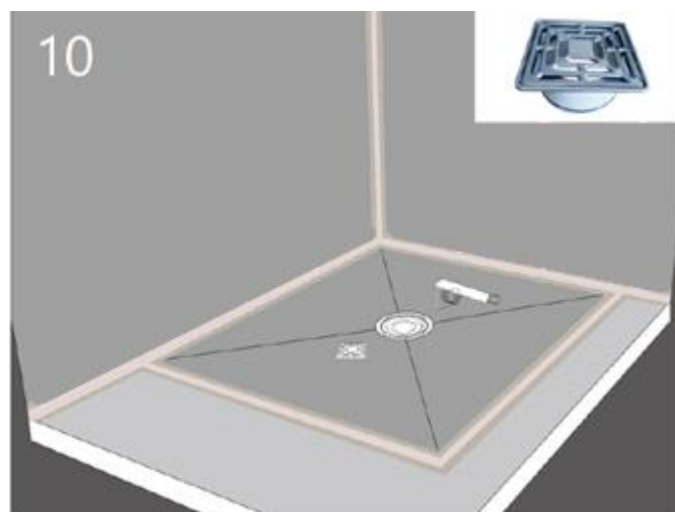
Odtok je poté pevně přišroubován k základně sprchy pomocí objímky a 3 závitových šroubů. Pro lepší přilnavost by měla být sprchová základna rovnoměrně zatížena.



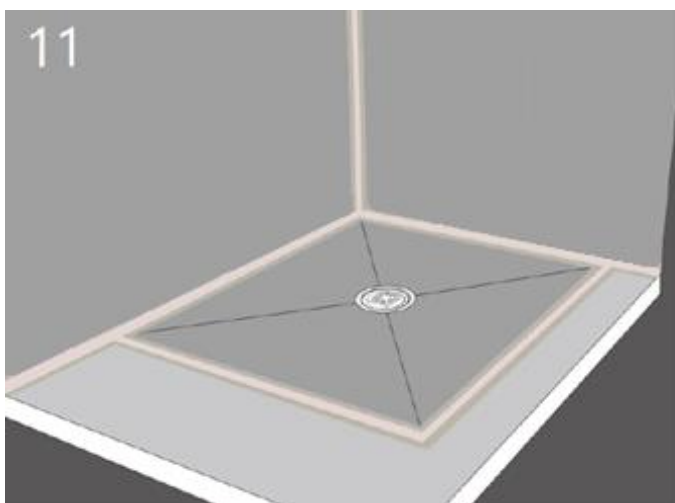
Všechny tupé spoje jsou utěsněny vodotěsnou těsnící páskou a -membránou.



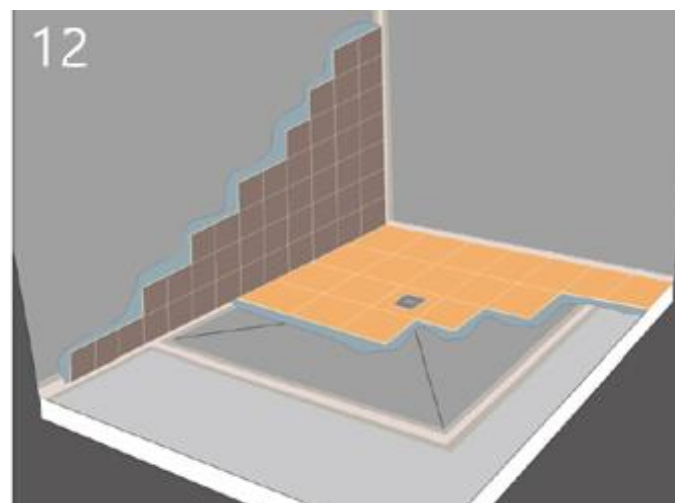
Obvodový kroužek je vložen do sprchové základny.



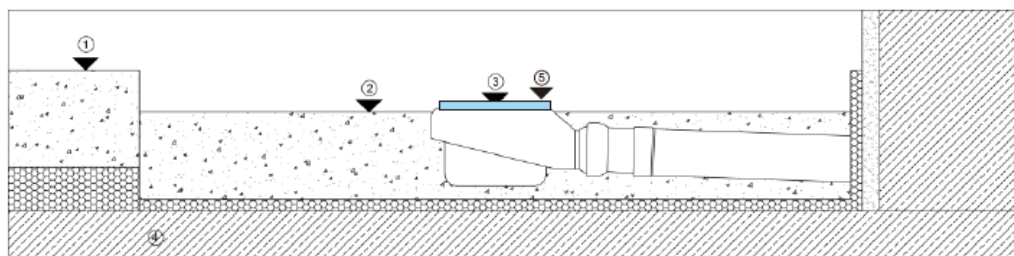
Vrchní kus je seříznut do požadované výšky, dle tloušťky finální dlažby.



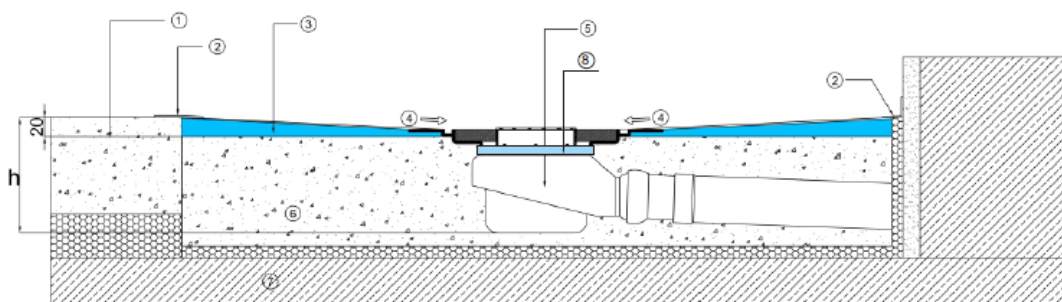
Vrchní kus je vložen do sprchové základny..



Sprchový kout je hotov a může být obložen.



1. Finální výška 0,00mm
2. Výška vyrovnávacího potěru
3. Výška odpadu (dle tabulky)
4. Betonová podlaha
5. XPS ochrana

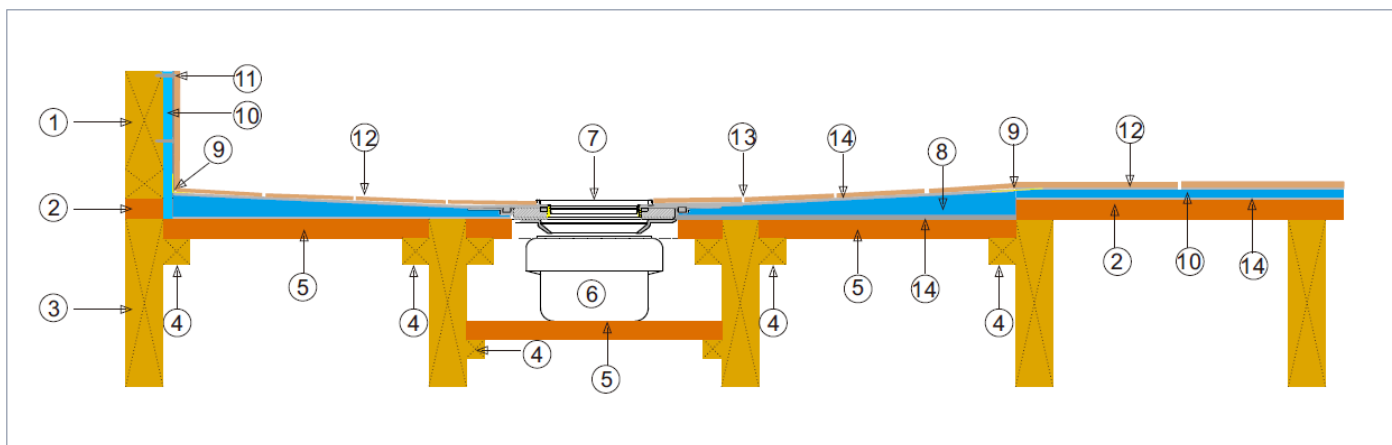


1. Potěr
2. Těsnící páska
3. Sprchová základna 20mm
4. Sklon
5. Odpad
6. Vyrovnávací vrstva
7. Betonová podlaha
8. XPS ochrana

## NÁVOD PRO DŘEVĚNÉ PODLAHY

Pokud je stávající dřevěná podlaha dostatečně tuhá a stabilní, je možné instalovat sprchovou základnu Tycroc přímo na stávající podlahu, přičemž je třeba dbát na to, aby byl pod sprchovou vanou dostatek místa na odpad – v opačném případě připravte pevnou dřevěnou podlahu předem.

- Při zhotovení výklenku berte v úvahu tloušťku hrany sprchového koutu 20 mm a hloubku tělesa žlabu pod sprchovým koutem 78 mm a také vaši volbu, zda bude sprchový kout v jedné rovině se zbytkem podlahy nebo se schůdkem. Dřevěná podlaha pod vanou sprchového koutu nesmí být mezi vanou sprchy (č. 8) a odpadovým tělesem (č. 6) – musí se brát v potaz rozměry odpadu tzn. 148mm v jednom směru a 197 mm v druhém směru.
- Nainstalujte odtokovou trubku Ø50mm podle rozměrů zvolené sprchové základny a umístění odtokového žebříku. Připojte odtokové potrubí a odtokové těleso (č. 2 a č. 9). Ujistěte se, že potrubí lze instalovat s dostatečným spádem.
- Sestavte odtokový žebřík podle výše uvedených pokynů.
- Sprchovou základnu připevněte k podkladu přilepením/přilepením pomocí akrylového lepidla Tycroc Fast FIX nebo jiného deskového lepidla vhodného pro dřevěné povrchy.
- Izolujte všechny přechody a rohy sprchové základny izolační páskou a vodotěsným tmelem.
- Umístěte plastový distanční kroužek (č. 6) na schůdek.
- Podle tloušťky použité podlahové desky upravte výšku štěrbinu odtokového roštu (č. 7) (odříznutím plastového zvedacího kroužku pilkou nebo nožem). Pryžové těsnění (č. 8) posuňte podle řezané části.
- Odtokový rošt připevněte ke štěrbinovému sifonu, vložte rošt (č. 10) do štěrbinu a povrch je připraven k obkládání.



### KONSTRUKCE

1. Konstrukce dřevěné stěny
2. ≥18mm masiv deska nebo OSB deska
3. Podlahový nosník (vzdálenost 300 mm)
4. Podpěra pro překližku nebo OSB desku
5. ≥18mm masiv deska nebo OSB dřevotřískas

### SPRCHOVÁ ZÁKLADNA

6. Těleso podlahové vpusti
7. Nerezová mřížka 115\*115mm
8. Sprchový podstavec Tycroc

### TĚSNĚNÍ A HYDROIZOLACE

9. Těsnicí páska a hydroizolace
10. ≥12 mm Tycroc TWP
11. Kovová podložka a šroub (pokryté lepidlem Tycroc Premium Fix)

### OBKLADY

12. Dlaždice
13. Spárovací hmota
14. Flexibilní lepidlo na dlaždice

# NÁVOD K INSTALACI

UPOZORNĚNÍ! Informace v tomto letáku vycházejí z našich zkušeností a aktuální specifikace materiálů. Nepředstavuje žádnou konkrétní záruku a vždy je třeba dodržovat uvedené pokyny a brát v potaz konkrétní situaci týkající se stavební konstrukce a stávajícího stavebního zákona.

## DATAIL ODPADU

