

**TYCROC DUSCHGOLV MED GOLVBRUNN**



Tycroc duschgolv levereras alltid komplett med en golvbrunn. Komponenterna är avsedda för användning tillsammans och kan inte bytas ut mot komponenter från andra tillverkare.

Underlaget för montering av duschgolv måste vara torrt, hållfast, styvt och stabilt. Det ska även vara fritt från smuts, olja och övriga smörjmedel samt is.

**SYSTEMKOMPONENTER**

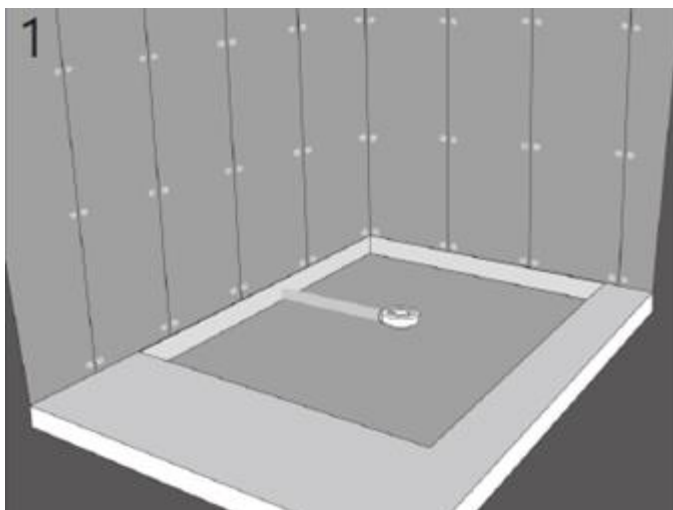
1. duschgolv, kanthöjd 20 mm
2. golvbrunn av plast
3. kopplingsring av rostfritt stål
4. stor gummitätning
5. rostfria fästsruvar till kopplingsringen (3 st)
6. mellanring av plast för fixering av golvbrunnssilens ram
7. golvbrunnssilens ram av rostfritt stål
8. upphöjningsring av plast med en gummitätning (justerbar efter golvplattans tjocklek)
9. utloppsrör av plast (för golvbrunnens anslutning till det Ø50 mm avloppsröret)
10. 115x115 mm golvbrunnssil av rostfritt stål
11. blått täcklock av xps-cellplast med tillhörande ring



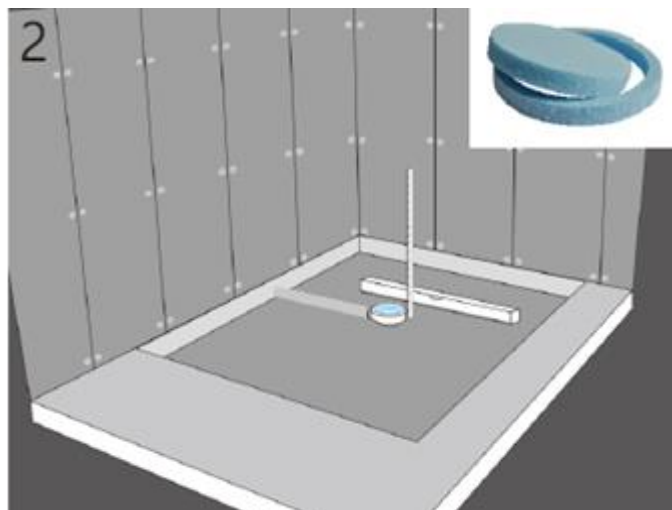
## SKÄRNING OCH FÖRVARING

Tycroc duschgolv kan enkelt skäras med elektrisk cirkelsåg, sticksåg en fogsavns eller gipskniv. För borring av hål kan både sten-, metall- och träborr användas. Förvaring kräver inga särskilda förhållanden, dock rekommenderas det att inte placera skivorna stående på högkant för att undvika eventuella skador (såsom skadade hörn mm.)

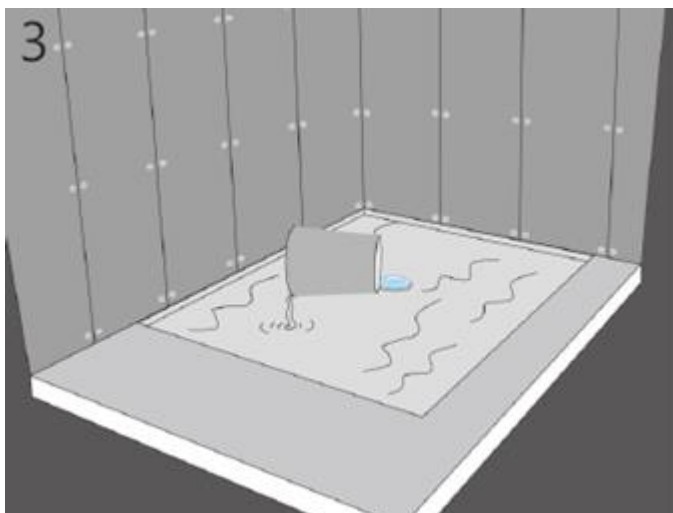
## MONTERING PÅ BETONGGOLV



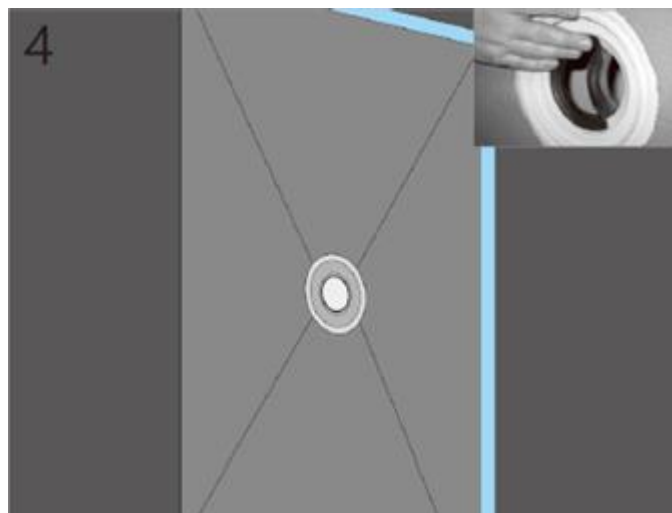
1  
Montera ett Ø50mm avloppsrör i enlighet med duschgolvets mått och golvrännens placering. Anslut golvrännan till avloppsröret (pos. 2, pos. 9).



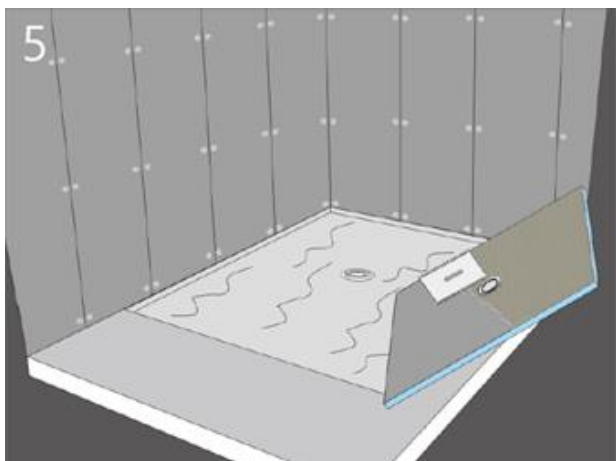
2  
Vid uttagning av hål tänk på att duschgolvets tjocklek vid kanterna är 20 mm och golvrännens djup under duschgolvet är 78 mm. Du ska även bestämma dig om du vill att duschgolvet ska vara jämnhögt med övriga golvet eller ha ett steg. Se till att röret monteras med tillräcklig lutning. Täck golvrännans hål med det blå täcklocket av xps-cellplast med tillhörande ring (pos. 11).



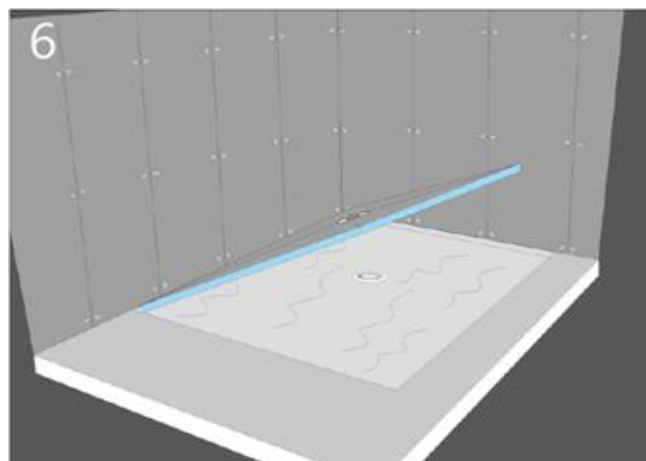
3  
Fyll hålet med avjämningsmassan upp till kanten av ringen runt det blå täcklocket av xps-cellplast. Täcklocket låter inte avjämningsmassan att rinna in i golvrännan. Den avjämnade ytan måste vara i plan innan duschgolvet limmas, vid behov använd självavjämnande massa.



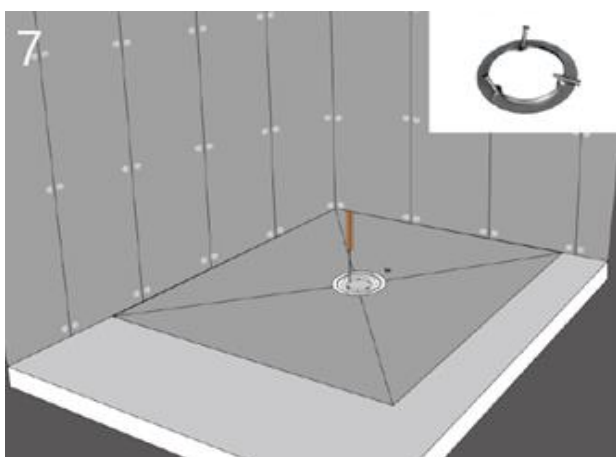
4  
Montera den stora gummitätningen (pos. 4) i duschgolvet så att den tunnare kanten hamnar ovanpå duschgolvets plastkant och den tjockare kanten under, d.v.s. mellan duschgolvet och golvrännan.



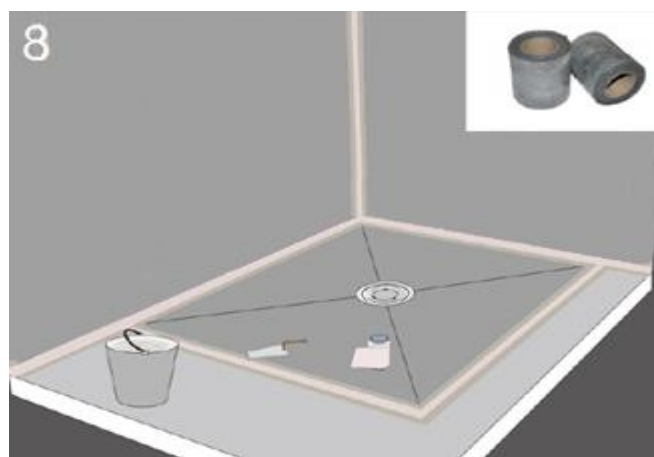
När avjämningsmassan har torkat och ytan är bruksfärdig ta bort det blå täcklocket av xps-skumplast och montera duschgolvet genom limning. Använd en fästmassa som passar för den använda avjämningsmassan eller Tycroc Premium Fix lim- och tätningsmassa. Fästmassan / lim- och tätningsmassan appliceras på duschgolvetts undersida med en 6 mm limkam.



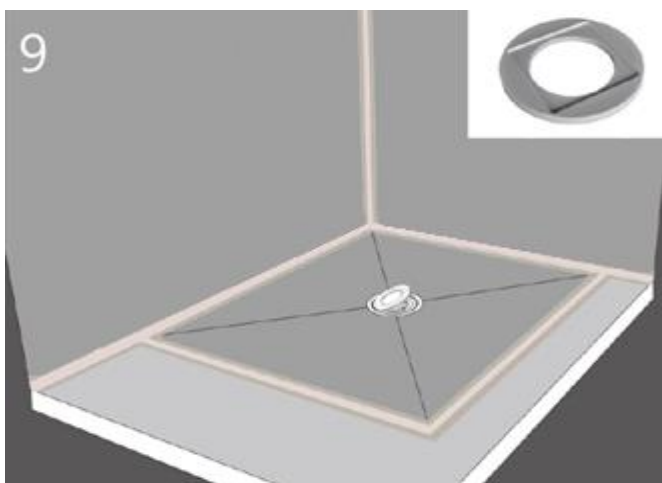
Lägg duschgolvet på underlaget så att den tidigare monterade gummitätningen blir centrerad i golvbrunnen. Pressa duschgolvet på plats med ett jämnt tryck och låt fästmassan / lim- och tätningsmassan att torka enligt tillverkarens anvisningar.



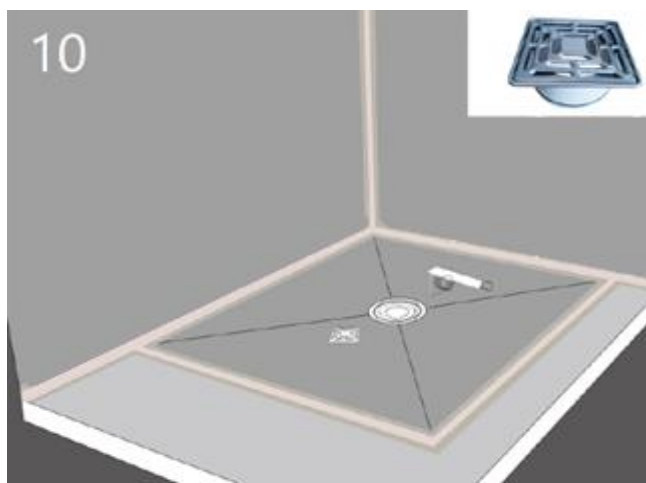
Skruva fast och fixera golvbrunnen och duschgolvet med användning av den rostfria kopplingsringen (pos. 3) och fästskruvar (pos. 5).



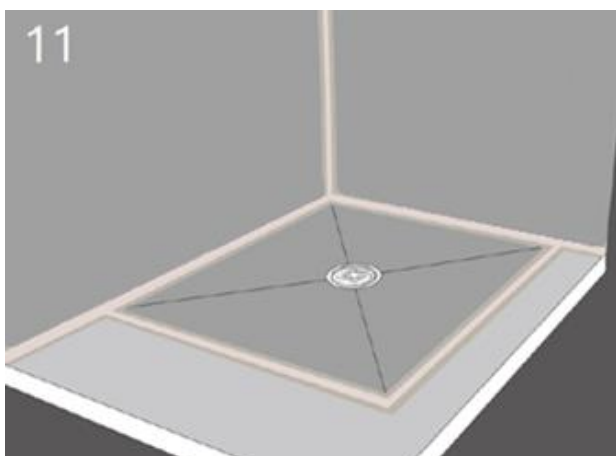
Täta alla duschgolvetts skarvar och hörn med tätningsband och tätskiktssmassa för våtrum.



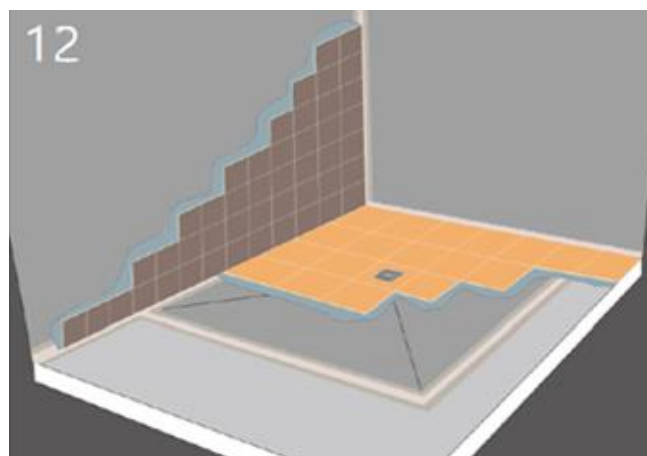
Montera mellanringen av plast för fixering av golvbrunnens ram (pos. 6).



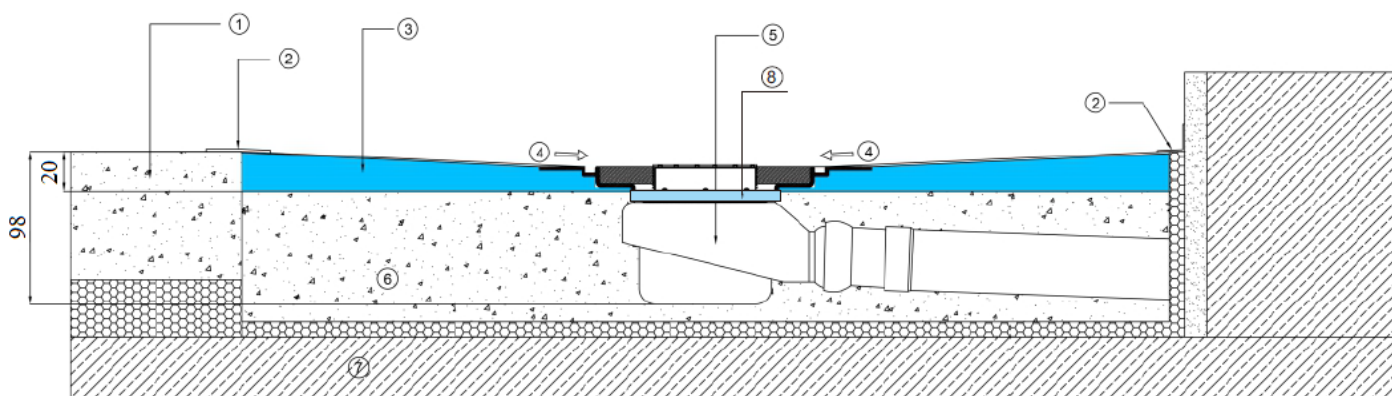
Justera höjden på golvbrunnens ram (pos. 7) efter golvplattans tjocklek (genom att skära eller såga till upphöjningsringen av plast). Flytta gummitätningen (pos. 8) till rätt plats på den färdigsågade upphöjningsringen.



Fixera golvbrunnens ram i golvbrunnen och lägg på golvbrunnensilen (pos. 10)...



... nu är ytan färdig för kakling (golvplattorna ska nå ända upp till den rostfria ramen, d.v.s. även mellanringen av plast ska täckas med fästmassan och golvplattor).



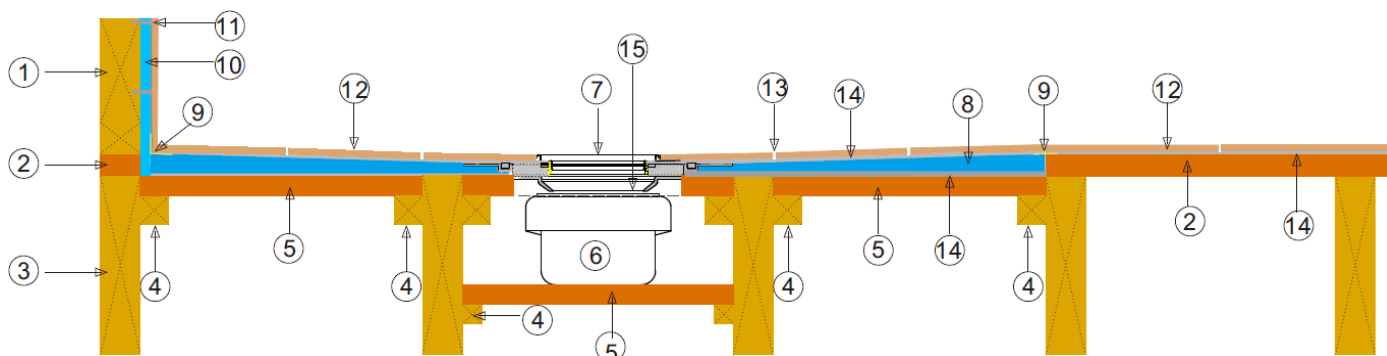
1. BETONGGOLV
2. TÄTNINGSBAND OCH TÄTSKIKTSMASSA
3. 20 MM TYCROC DUSCHGOLV
4. LUTNING MOT GOLVBRUNNEN

5. GOLVBRUNN
6. Fyllnings-/AVJÄMNINGSMASSA I DET UTAGNA HÅLET
7. GOLVETS/MELLANBJÄLKLAGEETS KONSTRUKTION
8. BLÅTT TÄCKLOCK AV XPS-CELLPLAST MED TILLHÖRANDE RING

Observera! Ovan angivna monteringsanvisningar behandlar endast monteringen av Tycroc duschgolv och golvbrunn. Bilder på omgivande väggar eller golv har endast illustrativt syfte. Detaljerade instruktioner för byggande av väggar och golv med Tycrocprodukter kan hittas i separata monteringsanvisningar.

Om det befintliga trägolvet är tillräckligt styvt och stabilt kan Tycroc duschgolv monteras direkt på golvet, bara man lämnar tillräckligt med utrymme för golvbrunnen under duschgolvet, i annat fall måste först ett trägolv med tillräcklig styvhet förberedas.

- Vid uttagning av hål tänk på att duschgolvets tjocklek vid kanterna är 20 mm och golvbrunnens djup under duschgolvet är 78 mm. Du ska även bestämma dig om du vill att duschgolvet ska vara jämnhögt med övriga golvet eller ha ett steg.
- Montera ett Ø50mm avloppsrör i enlighet med duschgolvets mått och golvbrunnens placering. Anslut golvbrunnen till avloppsröret (pos. 2, pos. 9). Se till att röret monteras med tillräcklig lutning.
- Montera golvbrunnen enligt ovan angivna anvisningar.
- Limma fast duschgolvet på underlagsytan med användning av en fästmassa som passar för trätytor.
- Täta alla duschgolvets skarvar och hörn med tätningsband och tätskiktsmassa för våtrum.
- Montera mellanringen av plast (pos. 6) i golvbrunnen.
- Justera höjden på golvbrunnens ram (pos. 7) efter golvplattans tjocklek (genom att skära eller såga till upphöjningsringen av plast). Flytta gummitätningen (pos. 8) till rätt plats på den färdigsågade upphöjningsringen.
- Fixera golvbrunnens ram i golvbrunnen, lägg på golvbrunnensilen (pos. 10) och ytan är färdig för kakling.



KONSTRUKTION

TÄTSKIKT

1. Väggstomme
2. ≥18 mm fanér eller OSB-skiva
3. Golvbjälkar (med 300 mm spännvidd)
4. Bärande konstruktion för fanér eller OSB-skiva
5. ≥18 mm fanér eller OSB-skiva

9. Tätningsband och tätskiktsmassa
10. ≥12 mm Tycroc TWP byggskiva
11. Tycroc fästbricka och skruv som passar stommen (täckt med Tycroc Premium Fix lim- och tätningsmassa)

DUSCHGOLV MED GOLVBRUNN

KAKLING

6. Golvbrunn av plast
7. 115x115 mm golvbrunnensil av rostfritt stål
8. Tycroc duschgolv

12. Golvplatta
13. Fogmassa
14. Elastisk fästmassa / kakellim för trätytor

Observera! Ovan angivna monteringsanvisningar behandlar endast monteringen av Tycroc duschgolv och golvbrunn. Bilder på omgivande väggar eller golv har endast illustrativt syfte. Detaljerade instruktioner för byggande av väggar och golv med Tycroprodukt kan hittas i separata monteringsanvisningar.



## GOLVBRUNNENS DETALJER

