

TYCROC DUŠO PADĖKLAS SU NUTEKĖJIMO TRAPU

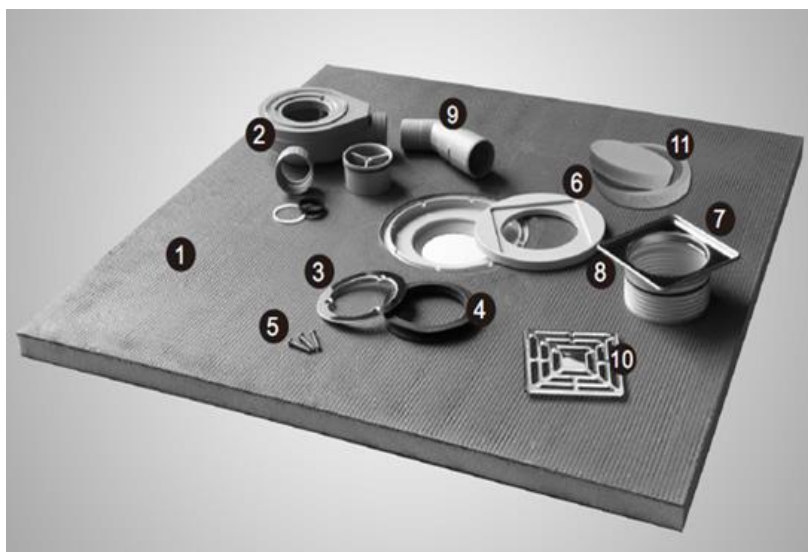


Tycroc dušo padėklai yra visada komplekte su atitinkamu nutekėjimo trapu, komponentai naudojami kartu ir jų negalima pakeisti kitų gamintojų komponentais.

Įrengiant dušą, pagrindas turi būti sausas, tvirtas, standus ir stabilus. Taip pat švarus, be tepalų ir neapledėjęs.

SISTEMOS KOMPONENTAI

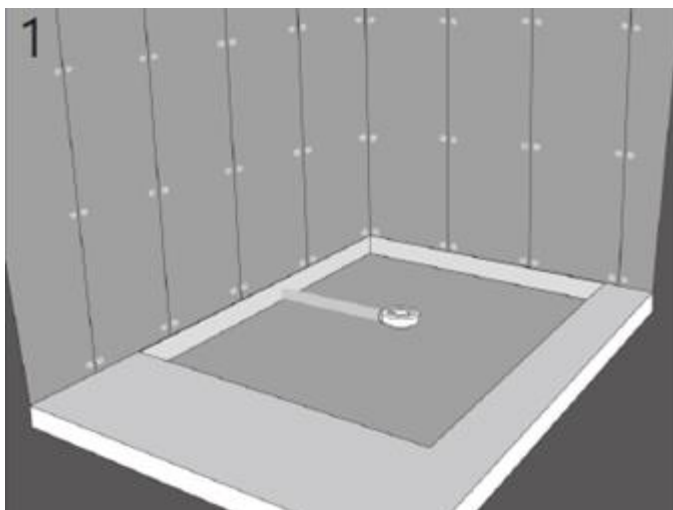
1. dušo padėklas, krašto aukštis 20mm
2. nutekėjimo trapo korpusas iš plastiko
3. jungiamasis žiedas iš nerūdijančio plieno
4. didelis guminis tarpiklis
5. jungiamojo žiedo tvirtinimo varžtai iš nerūdijančio plieno (3 vnt.)
6. plastikinis tarpinis žiedas nutekėjimo grotelių lizdai tvirtinti
7. nutekėjimo grotelių lizdas iš nerūdijančio plieno, t. y. grotelių rėmas
8. plastikinis kėlimo žiedas su guminiu tarpikliu (reguliuojamas pagal sumontuotų grindų plokštės storį)
9. plastikinis išleidimo vamzdis (trapo ir Ø50mm nutekėjimo vamzdžiui sujungti)
10. 115x115mm nutekėjimo grotelės iš nerūdijančio plieno
11. mėlyna xps putų danga ir žiedas



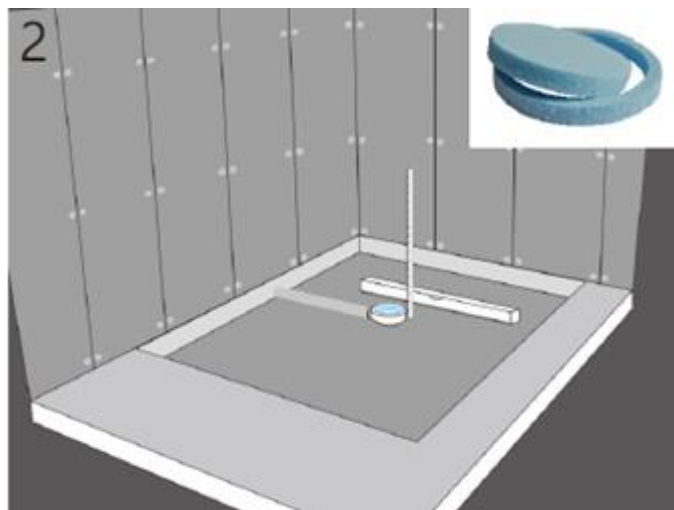
PJAUSTYMAS IR LAIKYMAS

Tycroc duši padėklą lengva pjaustyti naudojant elektrinį diskinį pjūklą, siaurapjūklį, rankinį pjūklą arba gipso peilį. Kiaurymių gręžimui tinka akmens, metalo ar medienos gręžtuvas. Nėra specialių saugojimo sąlygų, tačiau patartina nelaikyti ant šono, siekiant išvengti galimų pažeidimų (aplaužytų kampų ir kraštų ir pan.)

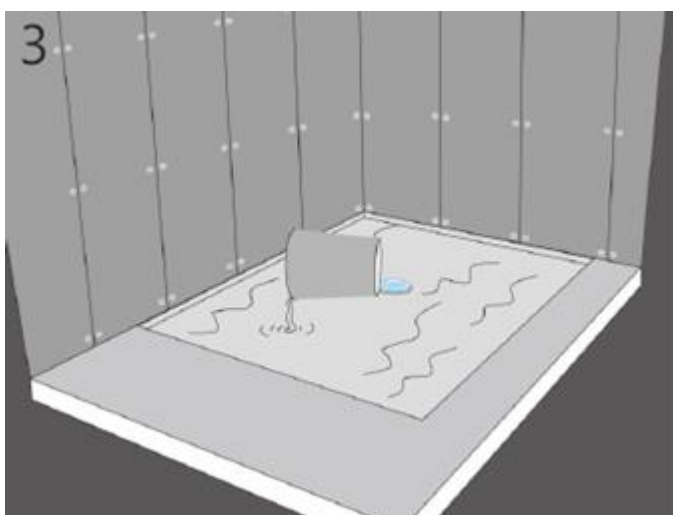
ĮRENGIANT ANT BETONINIŲ GRINDŲ



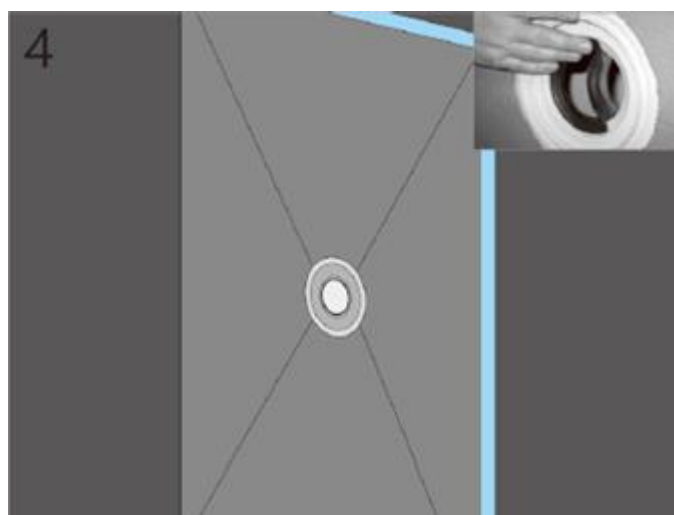
Pagal pasirinkto dušo padėklo matmenis ir nutekėjimo trapo vietą dėkite Ø50mm nutekėjimo vamzdį. Sujunkite nutekėjimo vamzdį ir nutekėjimo trapo korpusą (Nr. 2 ir Nr. 9).



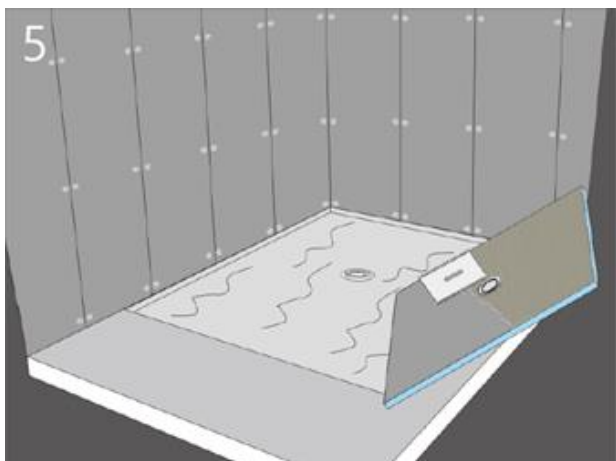
Darydami ertmę atsižvelkite į dušo padėklo storį nuo krašto 20 mm ir nutekėjimo trapo korpuso gylį po dušo padėklu - 78 mm. Be to, atsižvelkite į tai, ar dušo padėklas bus su grindimis lygus ar su pakylėjimu. Stebėkite, kad vamzdis būtų įmontuotas su pakankamu nuolydžiu. Uždenkite trapą mėlyna xps putų danga ir žiedu (Nr. 11).



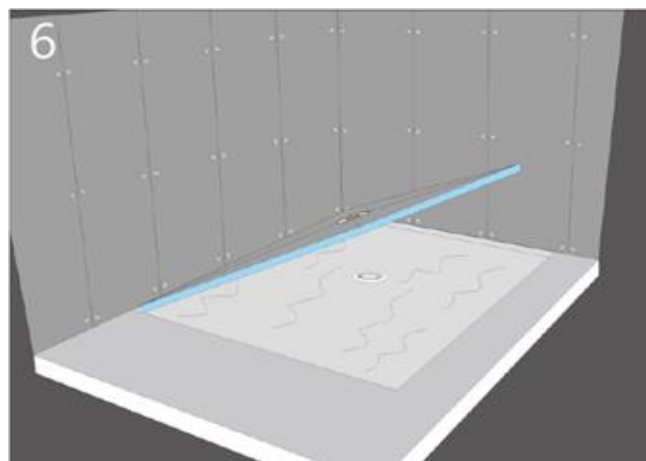
Užpildykite ertmę lyginamuoju mišiniu iki mėlynos xps putų dangos išorinio žiedo krašto. Dangos diskas apsaugo nuo mišinio patekimo į nutekėjimo trapą. Prieš dušo padėklo klijavimą lyginamasis mišinys turi būti horizontalus, o esant poreikiui, naudokite savaimė išsilyginantį mišinį.



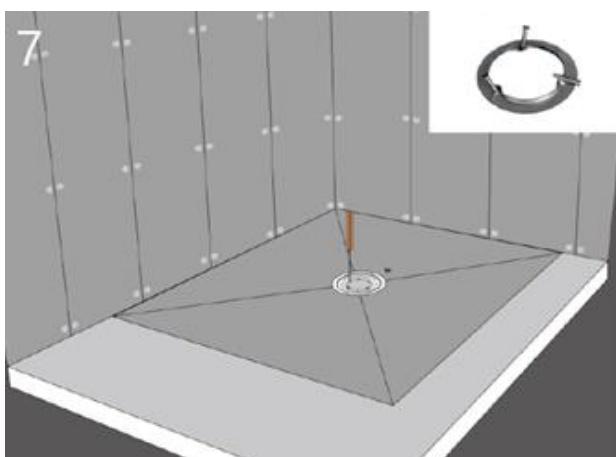
Dėkite didelį guminį tarpiklį (Nr. 4) ant dušo padėklo taip, kad plonesnis kraštas būtų ant plastikinio dušo padėklo krašto, o storesnis kraštas – apačioje, t. y. tarp dušo padėklo ir nutekėjimo trapo korpuso.



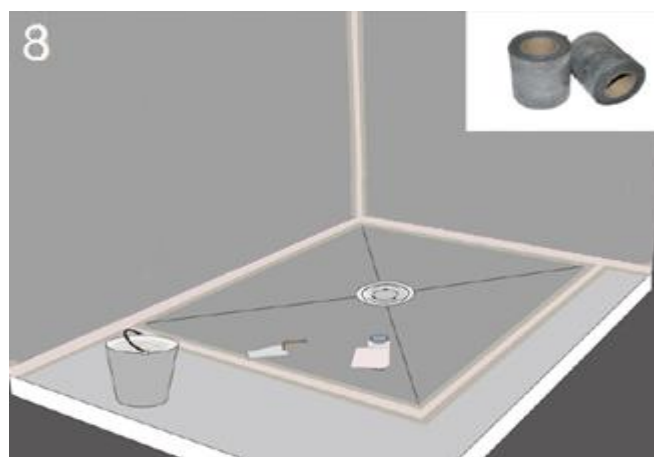
Kai lyginamasis mišinys išdžius ir paviršius bus paruoštas naudoti, nuimkite mėlyną xps putų dangą ir priklijuokite dušo padėklą ant paviršiaus. Naudokite su specialiuoju mišiniu tinkamą lyginamąjį mišinį arba Tycroc Premium Fix hermetinius klijus. Mišinį / hermetinius klijus ant dušo padėklo apačios tepkite 6 mm dantyta mentele.



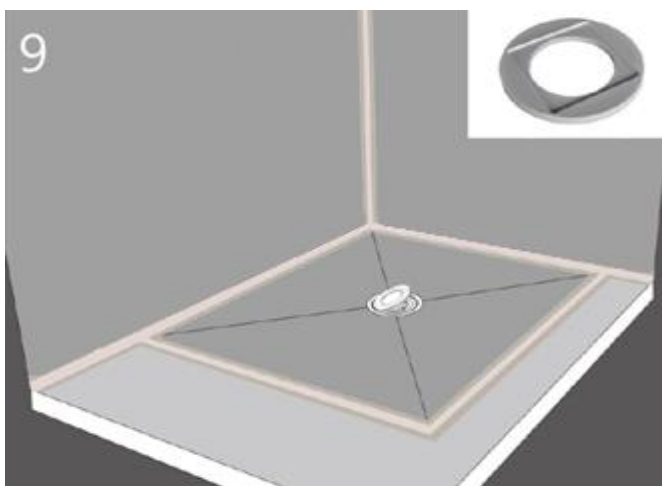
Dėkite dušo padėklą ant pagrindo paviršiaus taip, kad guminis tarpiklis sutaptų su nutekėjimo trapo korpuso centru. Spauskite plokštę tolygia jėga į vietą bei leiskite mišiniui / hermetiniams klijams išdžiūti pagal konkretaus produkto gamintojo instrukcijas.



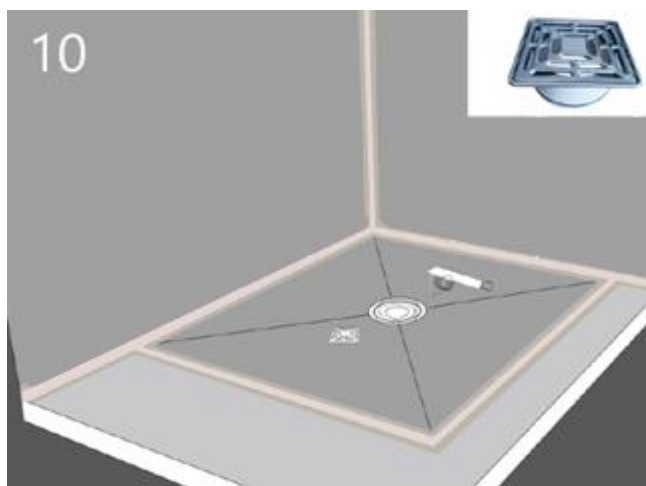
Pasinaudodami metalinį jungiamąjį žiedą (Nr. 3) ir tvirtinimo varžtus (Nr. 5) sujunkite ir fiksuokite nutekėjimo trapą bei dušo padėklą.



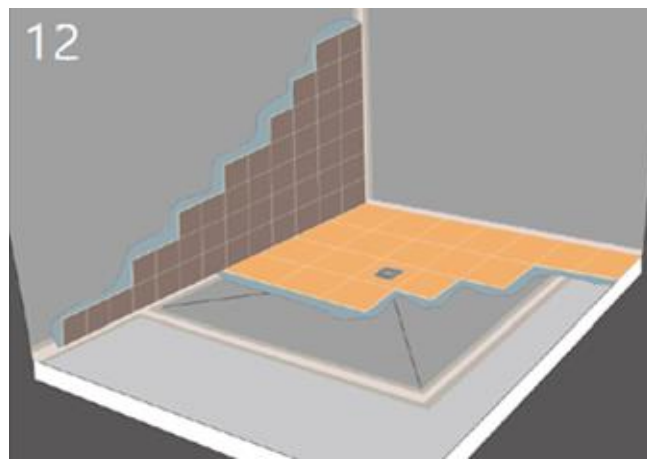
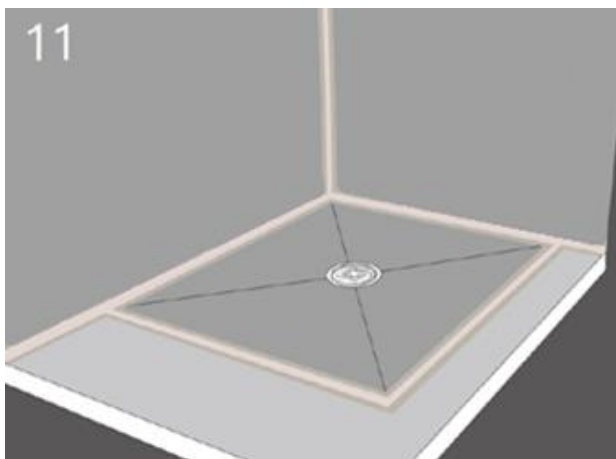
Izoliacine juostele ir vandens izoliacijos mastika izoliuokite dušo padėklo kampus ir perėjimus.



Dėkite į vietą plastikinį tarpinį žiedą nutekėjimo grotelėms fiksuoti (Nr. 7).

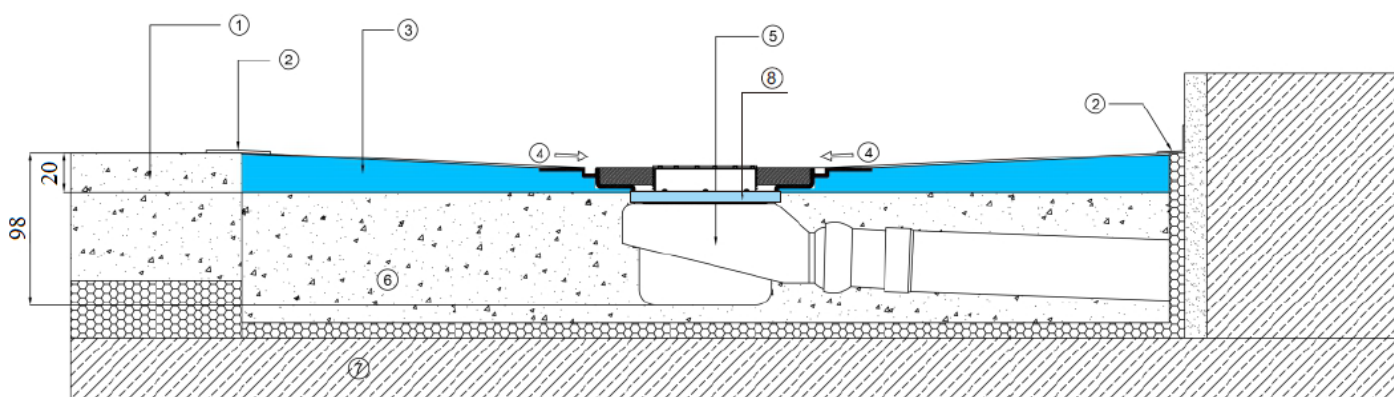


Priklausomai nuo naudojamos grindų plokštės storio, sureguliuokite nutekėjimo grotelių lizdo (Nr. 7) aukštį (pjūklų arba peiliu išpjaukite iš plastiko žiedą). Pagal išpjautą dalį paslinkite guminį tarpiklį (Nr. 8).



Fiksuokite nutekėjimo grotelių lizdą, t. y. rėmą, trape, dėkite grotelės (Nr. 10) į lizdą...

... ir paviršius bus paruoštas kloti plyteles (kloti plyteles iki nerūdijančio rėmo, t. y. mišiniu ir plokšte padenkite ir plastikinį žiedą).



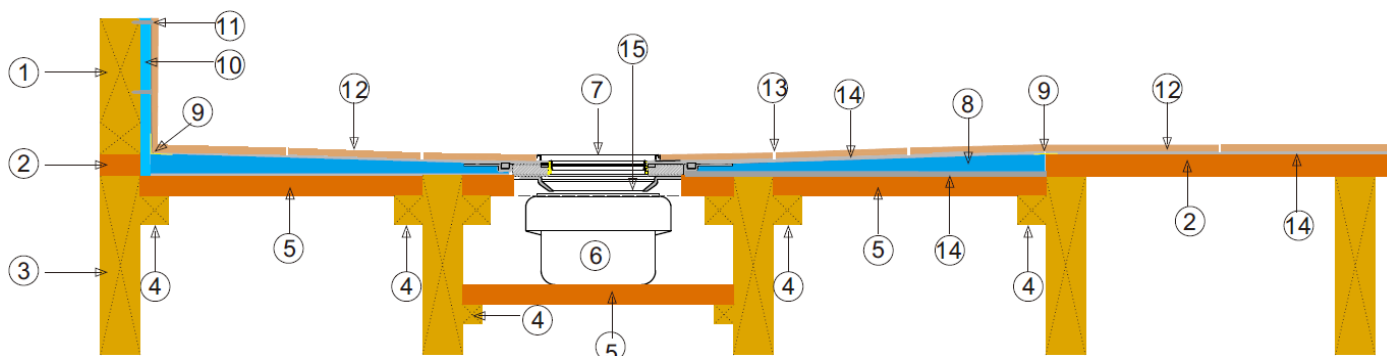
- | | |
|---|---|
| 1. BETONINĖS GRINDYS | 5. NUTEKĖJIMO TRAPO KORPUSAS |
| 2. IZOLIACINĖ JUOSTA IR VANDENS IZOLIACIJOS MASTIKA | 6. UŽPILDYMO / LYGINAMASIS MIŠINYS PAGILINIME |
| 3. 20 MM TYCROC DUŠO PADĖKLAS | 7. GRINDŲ / TARPINIŲ LUBŲ KONSTRUKCIJA |
| 4. TRAPO NUTEKĖJIMO NUOLYDIS | 8. MĖLYNA XPS PUTŲ DANGA IR ŽIEDAS |

Dėmesio! Pirmiau aprašytos įrengimo instrukcijos skirtos tik Tycroc dušo padėklo ir nutekėjimo trapo įrengimui. Fono sienų ar grindų nuotraukos yra iliustracinės. Išsamios instrukcijos, kaip statyti sieną arba grindis su Tycroc gaminiiais pateikiamos kaip atskiros įrengimo instrukcijos.

ĮRENGIANT ANT MEDINIŲ GRINDŲ

Jei esamos medinės grindys yra pakankamai standžios ir stabilios, Tycroc dušo padėklą galima montuoti tiesiai ant esamų grindų, įsitikinant, kad po dušo padėklu yra pakankamai vietos nutekėjimo trapui, priešingu atveju išklokite standaus medžio grindis.

- Darydami ertmę atsižvelkite į dušo padėklo storį nuo krašto 20 mm ir nutekėjimo trapo korpuso gylį po dušo padėklu - 78 mm. Be to, atsižvelkite į tai, ar dušo padėklas bus su grindimis lygus ar su pakylėjimu.
- Pagal pasirinkto dušo padėklo matmenis ir nutekėjimo trapo vietą dėkite Ø50mm nutekėjimo vamzdį. Sujunkite nutekėjimo vamzdį ir nutekėjimo trapo korpusą (Nr. 2 ir Nr. 9). Stebėkite, kad vamzdis būtų įmontuotas su pakankamu nuolydžiu.
- Nutekėjimo trapą montuokite kaip aprašyta aukščiau.
- Dušo padėklą klijuokite ant pagrindo paviršiaus, naudodami medienai tinkamus plytelių klijus.
- Visus dušo padėklo perėjimus ir kampus izoliuokite izoliacine juoste ir vandens izoliacijos mastika.
- Plastikinį žiedą iš plastiko (Nr. 6) dėkite į trapą.
- Priklausomai nuo naudojamos grindų plokštės storio, sureguliuokite nutekėjimo grotelių lizdo (Nr. 7) aukštį (pjūklų arba peiliu išpjaukite iš plastiko žiedą. Pagal išpjautą dalį paslinkite guminį tarpiklį (Nr. 8).
- Fiksuokite trape nutekėjimo grotelių lizdą, dėkite groteles (Nr. 10) į lizdą bei paviršius bus paruoštas kloti plyteles.



KONSTRUKCIJA

HIDROIZOLIACIJA

1. Sieninis karkasas
2. ≥18mm fanera arba OSB plokštė
3. Grindų atrama (tarpai 300mm)
4. Faneros arba OSB plokštės laikiklis
5. ≥18mm fanera arba OSB plokštė

9. Izoliacinė juosta ir vandens izoliacijos mastika
10. ≥12mm Tycroc TWP statybinė plokštė
11. Tycroc tvirtinimo poveržlė ir varžtas pagal karkasą (dengti Tycroc Premium Fix hermetiniais klijais)

DUŠO PADĖKLAS SU NUTEKĖJIMO TRAPU

PLYTELIŲ KLOJIMAS

6. Nutekėjimo trapo korpusas iš plastiko
7. 115x115mm nutekėjimo grotelės iš nerūdijančio plieno
8. Tycroc dušo padėklas

12. Grindų plokštė
13. Užpildas
14. Elastingas plytelių mišinys / mediniam paviršiui tinka plytelių klijai

Dėmesio! Pirmiau aprašytos įrengimo instrukcijos skirtos tik Tycroc dušo padėklo ir nutekėjimo trapo įrengimui. Fono sienų ar grindų nuotraukos yra iliustracinės. Išsamios instrukcijos, kaip statyti sieną arba grindis su Tycroc gaminiais pateikiamos kaip atskiros įrengimo instrukcijos.

NUTEKĖJIMO TRAPO DETALĖS

