

TYCROC SUIHKUALLAS JA LATTIAKAIVO



Tycroc suihkuallaat toimitetaan aina asianmukaisella lattiakaivolla varustettuina. Komponentit on kehitetty yhdessä käytettäväksi eivätkä sovi asennettavaksi muiden valmistajien komponenttien kanssa.

Suihkuallasta asennettaessa tulee alustan olla kuiva, vahva, jäykkä ja kiinteä. Sen on oltava myös puhdas liasta, öljystä ja muista voiteluaineista eikä alusta voi olla jäänyt.

JÄRJESTELMÄN KOMPONENTIT

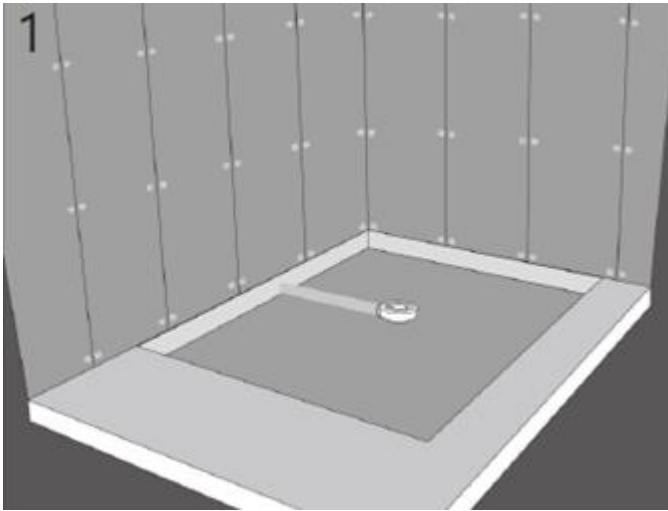
1. suihkuallas, reunan korkeus 20mm
2. lattiakaivon muovinen runko
3. ruostumattomasta teräksestä yhdysrengas
4. suuri kumitiiviste
5. ruostumattomasta teräksestä yhdysrenkaan uppokantaruuvit (3 kpl)
6. muovinen välirengas lattiakaivon kannen asennuskehysten kiinnittämiseen
7. ruostumattomasta teräksestä lattiakaivon kannen asennuskehys
8. muovinen korotusrengas kumitiivisteineen (säädettyä asennettavan lattialaatan paksuuden mukaan)
9. muovinen poistoputki (lattiakaivon ja Ø50 mm viemärointiputken liittämiseen)
10. 115x115mm ruostumattomasta teräksestä lattiakaivon kansi
11. sininen xps-vaahtopäällyste ja sen rengas



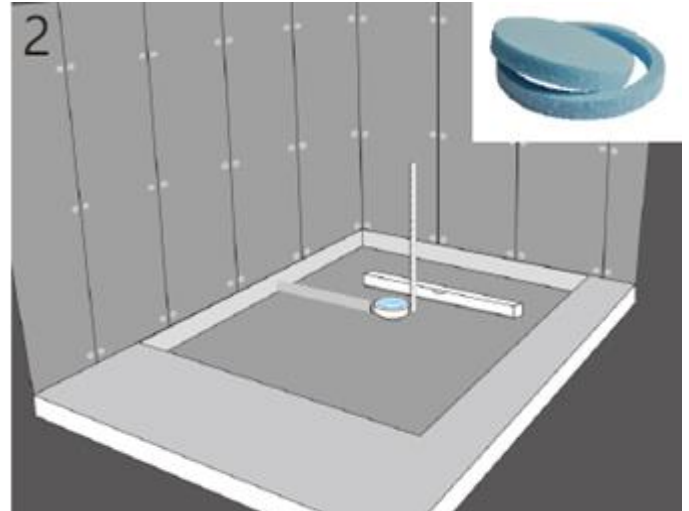
LEIKKAAMINEN JA SÄILYTYS

Tycroc suihkuallasta on helppo leikata joko sirkkelillä, pistosahalla, käsisahalla tai mattoveitsellä. Aukkojen poraamiseen soveltuu sekä kivi-, metalli- että puupora. Tuotteella ei ole säilyttämiseen liittyviä erikoisvaatimuksia, mutta välttääkseen mahdolliset vauriot sitä ei suositella säilyttää kyljellään (kulmien rikkoutuminen yms.)

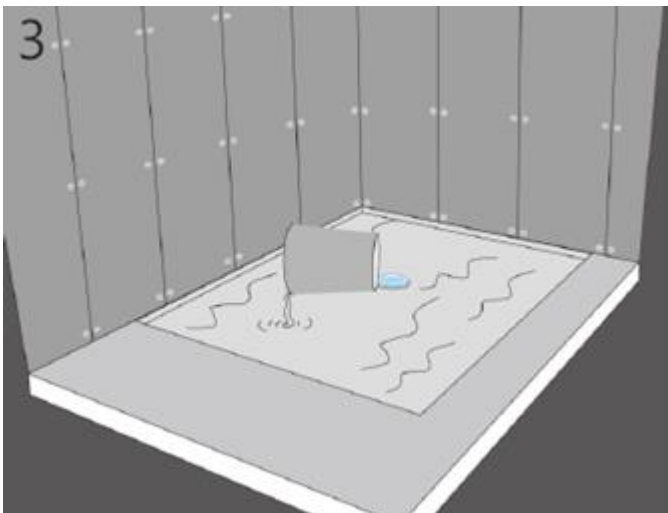
ASENNUS BETONILATTIAAN



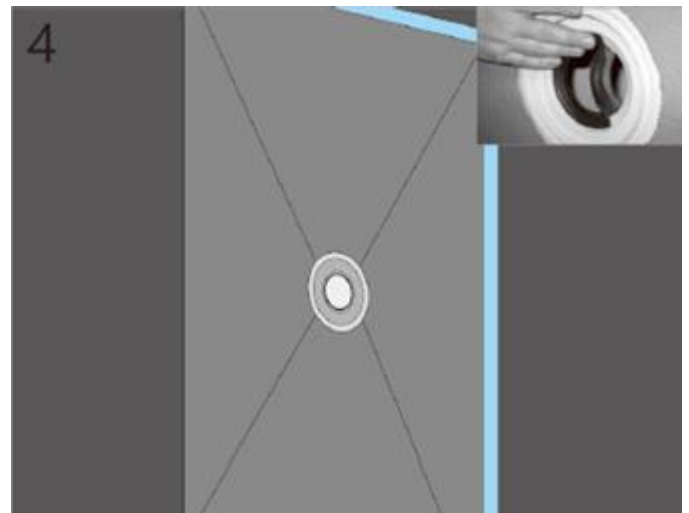
Asenna Ø50 mm viemäröintiputki valitun suihkualltaan mittojen ja lattiakaivon sijaintipaikan mukaisesti. Yhdistä viemäriputki ja lattiakaivon runko (nro 2 ja nro 9).



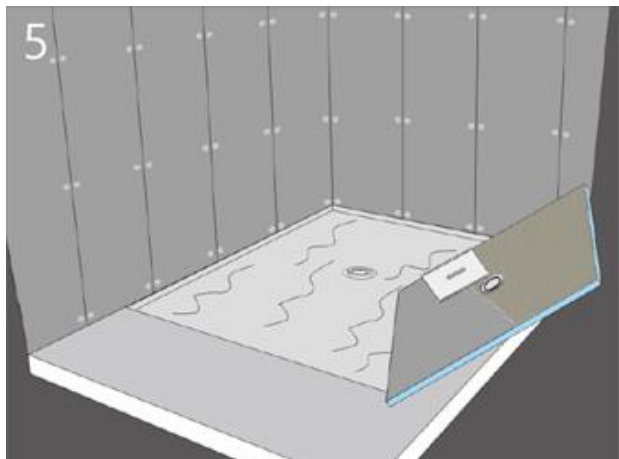
Syvennystä tehtäessä on otettava huomioon suihkualltaan paksuus 20 mm ja lattiakaivon rungon syvyys suihkualltaan alla 78 mm. Ota tämän lisäksi huomioon myös oma valintasi, jääkö suihkuallas samaan vai eri tasoon lattiaan nähden. Varmista asennuksen yhteydessä putken riittävä kaltevuus. Peitä lattiakaivo sinisellä xps-vaahtopäällysteellä ja sen renkaalla (nro 11).



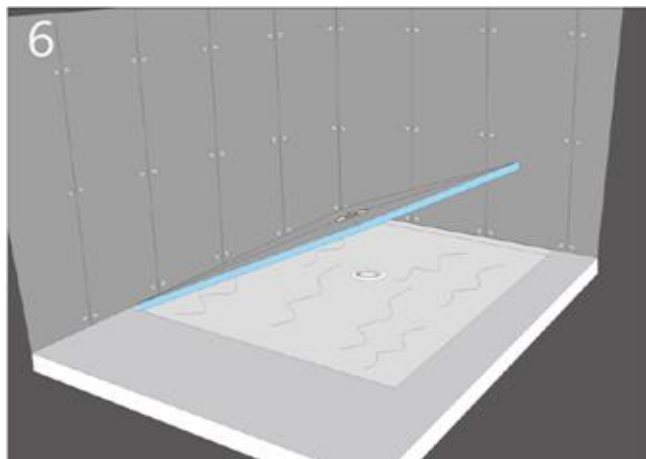
Täytä syvennys tasoitteella sinisen xps-vaahtopäällysteen ulkorenkain reunan asti. Päällysteen kiekko suojaa lattiakaivoa laastin valumiselta kaivoon. Tasoitettun pinnan on oltava ennen suihkualltaan liimausta suorassa, tarvittaessa voit käyttää itsetasoituvaa lattiatasoitetta.



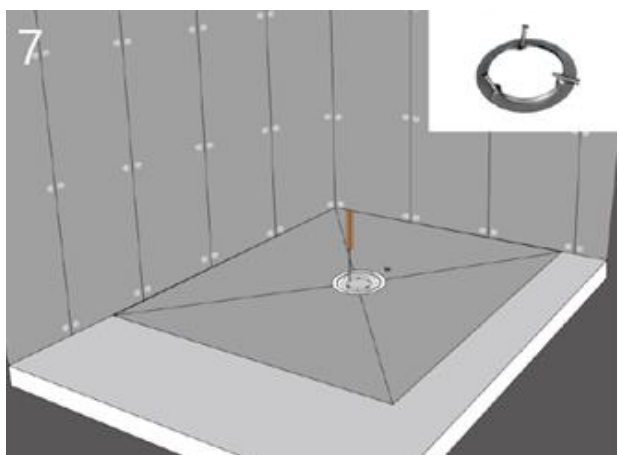
Asenna suuri kumitiiviste (nro 4) suihkualltaaseen siten, että ohuempi reuna sijoittuu suihkualltaan muovireunan yläpuolelle ja paksumpi reuna alapuolelle, eli suihkualltaan ja lattiakaivon rungon väliin.



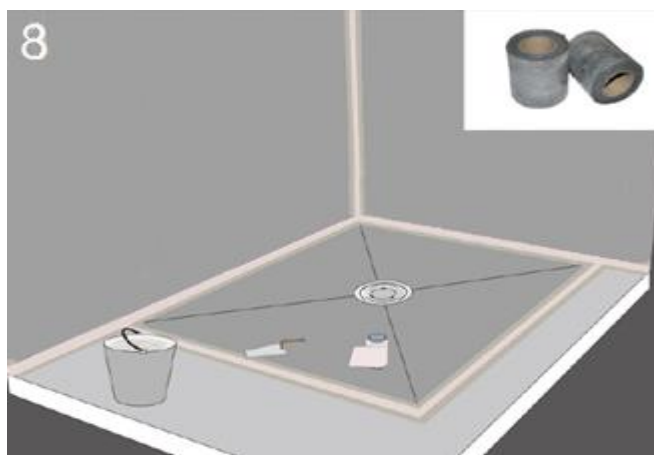
Kun tasoite on kuivunut ja pinta käyttövalmis, poista sininen xps-vaahtopäälyste ja asenna suihkuallas pinnalle liimaamalla. Käytä tässä yhteydessä aiemmin käytetyn tasoitteen kanssa soveltuvaa saneerauslaastia tai Tycroc Premium Fix liimatiivistettä. Levitä laasti / liimatiiviste suihkualtaan pohjalle 6mm laastikammalla.



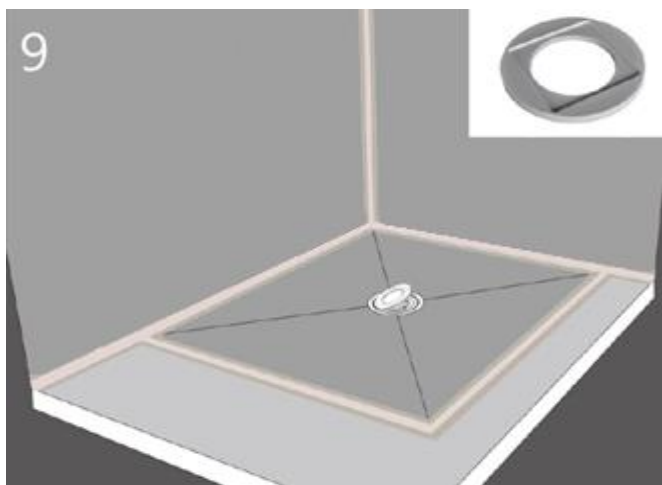
Aseta suihkuallas alustalle siten, että asennettu kumitiiviste asettuu lattiakaivon rungon keskelle. Paina laatta tasavoimalla paikoilleen ja anna laastin / liimatiivisteen kuivua vastaavan tuotteen valmistajan ohjeen mukaisesti.



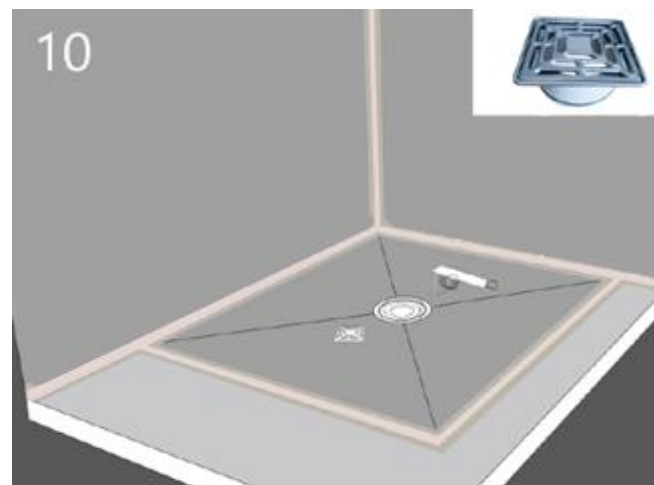
Yhdistä ja kiinnitä lattiakaivo sekä suihkuallas metallisen yhdysrenkaan (nro 3) ja uppokantaruuvien (nro 5) avulla.



Eristä kaikki liitosholkit ja kulmat vahvikekankaalla ja vedeneristysmassalla.

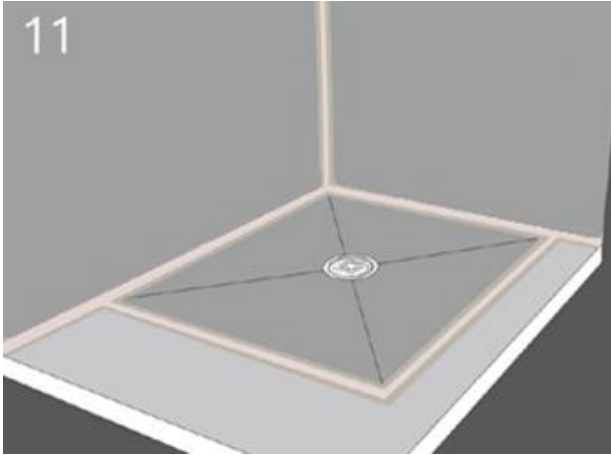


Aseta muovinen välirengas paikoilleen lattiakaivon kannen asennuskehysten (nro 6) kiinnittämiseksi.

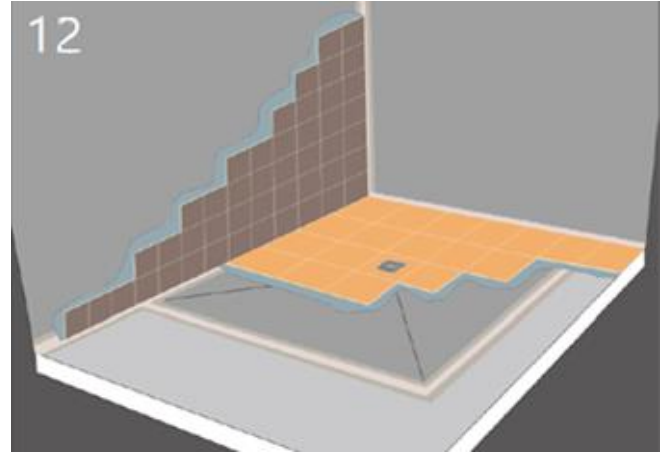


Säädä lattiakaivon kannen asennuskehysten (nro 7) korkeus käytettävän lattialaatan paksuuden mukaan (leikkaamalla muovista

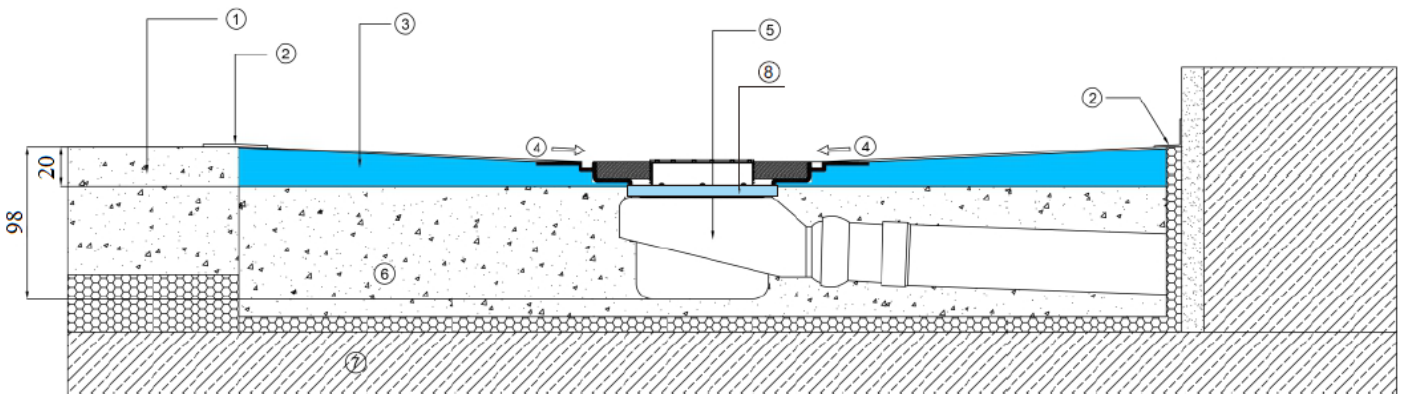
korotusrengasta sahalla tai puukolla). Siirrä kumirengas (nro 8) leikatun osan mukaan.



Kiinnitä lattiakaivon kannen asennuskehys lattiakaivoon, asenna kansi (nro 10) kehykseen ...



... pinta on nyt valmis laatoitettavaksi (laatoitus tehdään ruostumattomasta teräksestä kehykseen saakka eli muovinen välirengas myös päällystetään laastilla ja laatala).



1. BETONILATTIA
2. VAHVIKEKANGAS + VEDENERISTYSMASSA
3. TYCROC SUIHKUALLAS 20 MM
4. VIEMÄRÖINNIN KALTEVUUS LATTIACAIVON SUUNTAAN

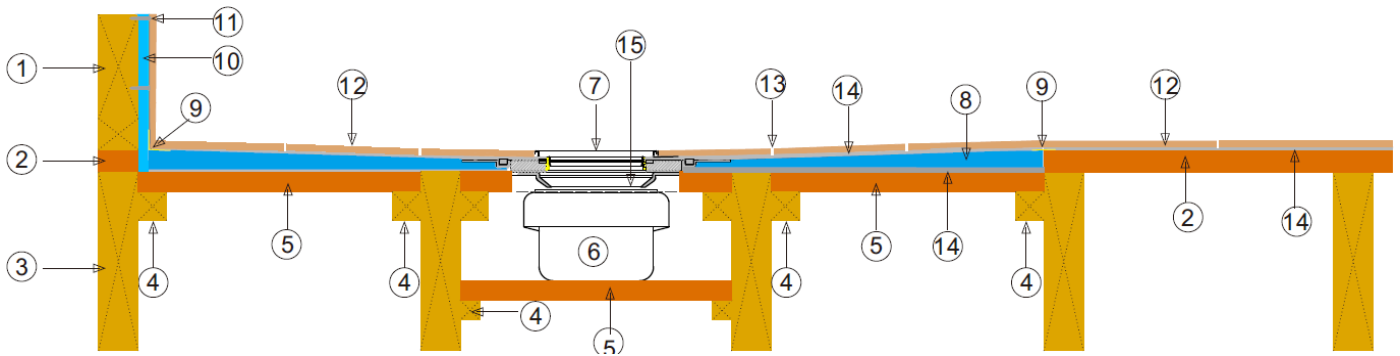
5. LATTIACAIVON RUNKO
6. TÄYTTÖ- / TASOITELAASTI SYVENNYKSESSÄ
7. LATTIA- / VÄLIKATTORAKENNE
8. SININEN XPS-VAAHTOPÄÄLLYSTE JA SEN RENGAS

Huomio! Edellä kuvatussa asennusohjeessa on esitetty vain Tycroc suihkualtaan ja lattiakaivon asennus. Taustaseinä- ja lattiakuvat ovat esimerkkikuvia. Tycroc tuotteisiin liittyvien seinien ja lattioiden tarkemmat rakennusohjeet ovat saatavana erillisinä asennusohjeina.

ASENNUS PUULATTIAAN

Jos olemassa oleva puulattia on riittävän jäykkä ja kiinteä, Tycroc suihkuallas voidaan asentaa olemassa olevaan lattiaan varmistaen, että suihkualtaan alle jää riittävä tila lattiakaivoa varten. Muussa tapauksessa on rakennettava ennalta jäykkä puulattia.

- Syvennystä tehtäessä on otettava huomioon suihkualtaan paksuus 20 mm ja lattiakaivon rungon syvyys suihkualtaan alla 78 mm. Ota tämän lisäksi huomioon myös oma valintasi, jääkö suihkuallas samaan vai eri tasoon lattiaan nähden.
- Asenna Ø50 mm viemärintiputki valitun suihkualtaan mittojen ja lattiakaivon sijaintipaikan mukaisesti. Yhdistä viemäriputki ja lattiakaivon runko (nro 2 ja nro 9). Varmista asennuksen yhteydessä putken riittävä kaltevuus.
- Asenna lattiakaivo ylempänä kuvattujen ohjeiden mukaisesti.
- Kiinnitä suihkuallas alustaan liimaamalla, käytä puupintoihin sopivaa laattaliimaa.
- Eristä kaikki liitosholkkit ja kulmat vahvikekankaalla ja vedeneristysmassalla.
- Asenna muovinen välirengas (nro 6) lattiakaivoon.
- Säädä lattiakaivon kannen asennuskehiksen (nro 7) korkeus käytettävän lattialaatan paksuuden mukaan (leikkaamalla muovista korotusrengasta sahalla tai puukolla). Siirrä kumirengas (nro 8) leikatun osan mukaan.
- Kiinnitä lattiakaivon kannen asennuskehys kaivoon, laita kansi (nro 10) kehikseen. Nyt pinta on valmis laatoitettavaksi.



RAKENNE

1. Seinän runko
2. ≥18mm vaneri tai OSB-levy
3. Ala- tai välipohjapalkit (300mm välein)
4. Vanerin tai OSB-levyn kannatin
5. ≥18mm vaneri tai OSB-levy

VEDENERISTYS

9. Vahvikekangas ja vedeneristysmassa
10. ≥12mm Tycroc TWP rakennuslevy
11. Tycroc aluslevy ja -ruuvi rungon mukaan (pinnoitettu Tycroc Premium Fix liimatiivisteellä)

SUIHKUALLAS JA LATTIACAIVO

6. Lattiakaivon muovinen runko
7. 115x115mm ruostumattomasta teräksestä lattiakaivon kansi
8. Tycroc suihkuallas

LAATOITUS

12. Lattialaatta
13. Saumalaasti
14. Joustava laatoituslaasti / puupinnoille soveltuva laattaliima

Huomio! Edellä kuvatussa asennusohjeessa on esitetty vain Tycroc suihkualtaan ja lattiakaivon asennus. Taustaseinä- ja lattiakuvat ovat esimerkkikuvia. Tycroc tuotteisiin liittyvien seinien ja lattioiden tarkemmat rakennusohjeet ovat saatavana erillisinä asennusohjeina.

LATTIAKAIVON OSAT

