

**TYCROC -KYLPLYAMMEEN PANEELI**

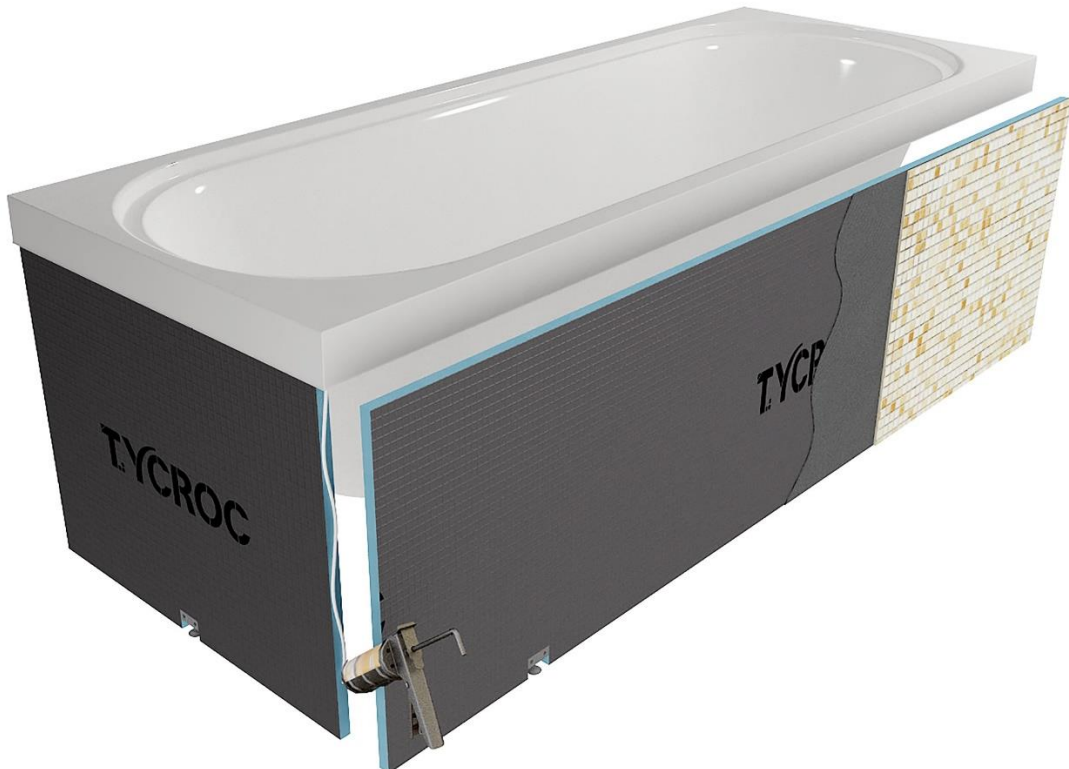
Tycroc -kylpyammeen paneeli on valmistettu Tycroc TWP -levystä, joka on valmistettu puristetusta polystyreenivaahdosta (englanninkielinen lyhenne *XPS foam*).

Jäykkyyden ja kestävyuden takaamiseksi vesitiivis vaahtoydin on pinnoitettu polymeerisementti kerroksella, jonka päällä on lasikuitukangas ja polymeerisementin toinen kerros.

Levyn pinta on sellaisenaan valmis viimeisteltäväksi.

**LEIKKAAMINEN JA SÄILYTYS**

Tycroc -kylpyammeen paneelia on helppo leikata joko sirkkelillä, pistosahalla, käsisahalla tai mattoveitsellä. Aukkojen poraamiseen soveltuu sekä kivi-, metalli- että puupora. Tuotteella ei ole säilyttämiseen liittyviä erikoisvaatimuksia, mutta mahdollisten vaurioiden takia sitä ei suositella säilytettävän kyljellään (kulmien rikkoutuminen yms.)

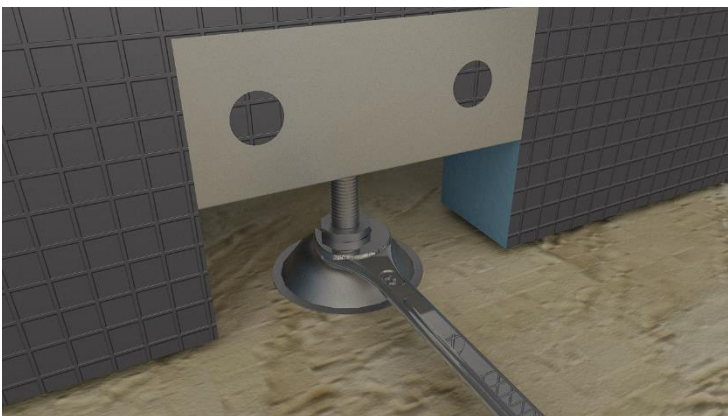




Leikkaa tarvittaessa kylpyammeen paneelit sopivaan mittaan. Huolehdi, että kylpyammeen reunan alle jää Tycroc -kylpyammeen paneelin lisäksi myös tilaa myöhemmin käytettäville kaakelilaatoille tai luonnonkivelle. Levitä Tycroc Premium Fix -liimatiiviste kylpyammeen paneelin yläreunalle siten, että liimatiivisteen katkeamaton nauha olisi koko reunan pituudella.



Levitä samanlainen liimatiivisteen nauha myös takaseinän kanssa kosketuksessa olevan paneelin reunalle. Aseta tämän jälkeen paneeli paikoilleen kylpyammeen reunan alle, tarkista että levy on vaaterissa ja kiinnitä se.



Kylpyammeen paneeli voidaan kiinnittää säädettävien jalkojen avulla, nostamalla paneeli tiukasti kylpyammeen reunaa vasten. Säätämistä varten soveltuu 13 mm:n lenkkiavain.



Toista edellä mainitut toimenpiteet tarvittaessa kylpyammeen toisella sivulla. Kiinnitä paneelit keskenään ja eristä ne Tycroc Premium Fix -liimatiivisteellä.



Tällainen pinta on valmis viimeisteltäväksi (rappaus, maalaus, laatoitus yms.). Tarvittaessa voit leikata paneeliin tarkastusreikiä.

Huomio! Edellä kuvatussa asennusohjeessa on esitetty vain Tycroc -kylpyammeen paneelin asennus. Taustaseinä- ja lattiakuvat ovat esimerkkikuvia. Tycroc-tuotteisiin liittyvien seinien ja lattioiden tarkemmat rakennusohjeet ovat saatavana erillisinä asennusohjeina.

## KYLPLYAMMEEN PANEELIEN VALMISTUSNUMEROT JA MITAT

TUOTTEET	MITAT
BCS30	2100x600x30 mm
BCH30	770x600x30 mm

